



이런 프리미엄 감당하실 수 있으십니까?

워라벨 라이프를 위한 가치있는 투자입지에서 영산강 조망을 누리고 급이 다른 최적설계까지

광주에 수익형 오피스텔의 새 역사가 시작된다!

## 첨단 쌍암 **미르채리버파크**

사업명	첨단 쌍암 미르채리버파크
대지위치	광주광역시 광산구 쌍암동 694-106번지의 3필지
대지면적	2,398.60m <sup>2</sup>
연면적	29,004.8596m <sup>2</sup>
건축면적	1,878.8151m <sup>2</sup>
건축규모	지하 3층 ~ 지상 20층
주용도	업무시설(오피스텔), 근린생활시설
오피스텔실수	468실
위탁사	(주)미르채리버파크
시공사	토광건설(주)
시행 및 신탁사	(주)코람코자산신탁

하자 등에 따른 소비자 피해보상은 집합건물의 소유 및 관리에 관한 법률 제9조의2, 시행령 제5조의 하자담보 책임기간에 따릅니다.

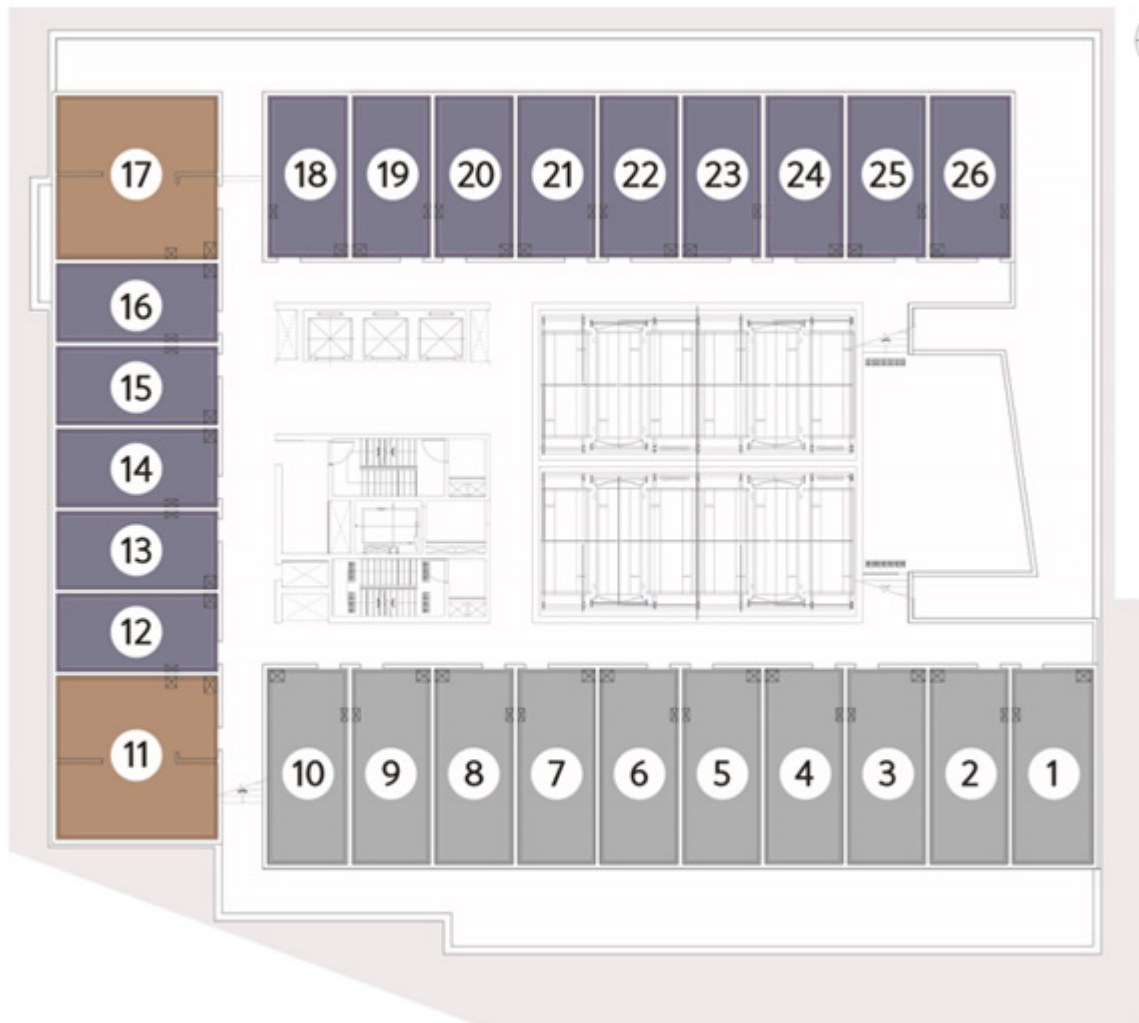
급이 다른 최적설계로 소형주거문화의 새로운 라이프스타일을 제안하다!



쾌적한 부지 조성으로 도심 속 여유와 편안한 휴식을 즐길 수 있도록 공원을 조성합니다.  
(1층, 3층, 옥상)

중로3류(폭12~15M)





20층	2001	2002	2003	2004	2005	2006	2007	2008	2009	2010
19층	1901	1902	1903	1904	1905	1906	1907	1908	1909	1910
18층	1801	1802	1803	1804	1805	1806	1807	1808	1809	1810
17층	1701	1702	1703	1704	1705	1706	1707	1708	1709	1710
16층	1601	1602	1603	1604	1605	1606	1607	1608	1609	1610
15층	1501	1502	1503	1504	1505	1506	1507	1508	1509	1510
14층	1401	1402	1403	1404	1405	1406	1407	1408	1409	1410
13층	1301	1302	1303	1304	1305	1306	1307	1308	1309	1310
12층	1201	1202	1203	1204	1205	1206	1207	1208	1209	1210
11층	1101	1102	1103	1104	1105	1106	1107	1108	1109	1110
10층	1001	1002	1003	1004	1005	1006	1007	1008	1009	1010
9층	901	902	903	904	905	906	907	908	909	910
8층	801	802	803	804	805	806	807	808	809	810
7층	701	702	703	704	705	706	707	708	709	710
6층	601	602	603	604	605	606	607	608	609	610
5층	501	502	503	504	505	506	507	508	509	510
4층	401	402	403	404	405	406	407	408	409	410
3층	301	302	303	304	305	306	307	308	309	310
29형(동향)										

20층	2011	2012	2013	2014	2015	2016	2017	2018	2019	2020	2021	2022	2023	2024	2025	2026
19층	1911	1912	1913	1914	1915	1916	1917	1918	1919	1920	1921	1922	1923	1924	1925	1926
18층	1811	1812	1813	1814	1815	1816	1817	1818	1819	1820	1821	1822	1823	1824	1825	1826
17층	1711	1712	1713	1714	1715	1716	1717	1718	1719	1720	1721	1722	1723	1724	1725	1726
16층	1611	1612	1613	1614	1615	1616	1617	1618	1619	1620	1621	1622	1623	1624	1625	1626
15층	1511	1512	1513	1514	1515	1516	1517	1518	1519	1520	1521	1522	1523	1524	1525	1526
14층	1411	1412	1413	1414	1415	1416	1417	1418	1419	1420	1421	1422	1423	1424	1425	1426
13층	1311	1312	1313	1314	1315	1316	1317	1318	1319	1320	1321	1322	1323	1324	1325	1326
12층	1211	1212	1213	1214	1215	1216	1217	1218	1219	1220	1221	1222	1223	1224	1225	1226
11층	1111	1112	1113	1114	1115	1116	1117	1118	1119	1120	1121	1122	1123	1124	1125	1126
10층	1011	1012	1013	1014	1015	1016	1017	1018	1019	1020	1021	1022	1023	1024	1025	1026
9층	911	912	913	914	915	916	917	918	919	920	921	922	923	924	925	926
8층	811	812	813	814	815	816	817	818	819	820	821	822	823	824	825	826
7층	711	712	713	714	715	716	717	718	719	720	721	722	723	724	725	726
6층	611	612	613	614	615	616	617	618	619	620	621	622	623	624	625	626
5층	511	512	513	514	515	516	517	518	519	520	521	522	523	524	525	526
4층	411	412	413	414	415	416	417	418	419	420	421	422	423	424	425	426
3층	311	312	313	314	315	316	317	318	319	320	321	322	323	324	325	326
49형(남향)	23형(남향)					49형(남향)	23형(서향)									

01

# 인공지능 우리집 AI kt GiGA Genie

음성명령으로 실현되는 인공지능 AI-스마트 IoT 첨단시스템

KT기가지니의 첨단 AI와 IoT사물인터넷 기술을 적용하여 음성명령만으로도 집안을 제어할 수 있는 스마트라이프 Centurm AI System을 만나보세요!

음성 컨트롤 시스템	각종 생활기기를 음성으로 간편하게 제어
원격제어 솔루션	시간과 공간의 제한없이 스마트폰을 통한 세대 원격제어
원격점검 시스템	점검원 방문 없이 전기, 가스, 수도관리 점검



## GiGA Genie GiGA IoT

- 가전제어**: 냉장고, 세탁기, 에어컨, 공기청정기, 로봇청소기
- 교통**: 교통소요시간 조회, 버스도착시간 조회, 카카오택시 호출
- 홈비서**: 모닝 알람 받기, 날씨/시간 조회, 일정관리, 음성 통화
- 미디어**: oledh TV, 뉴스검색, 노래검색, 라디오듣기
- 교육**: 영어 학습

※ 각종 생활기기는 통신사(SK, LG)에 따라 기능 및 호환이 제한되거나 변경될 수 있습니다.

## 특화 시스템

미세먼지 차단 시스템 시공

입주민의 건강한 생활을 위해 미세먼지, 황사, 꽃가루 등 유해물질 차단하는 나노 방진필터를 장착한 "자연환기창" 설치로 365일 상쾌한 실내환경을 제공합니다.



휘트니스센터

입주민들을 위한 운동시설로 삶의 여유와 활력을 더하며 체력단련과 건강관리를 할 수 있습니다.(2층)



시네마룸

입주민의 여가시간을 즐거움으로 가득 채워줄 시네마 룸은 영화를 감상할 수 있는 프로젝터 및 실행장비가 설치됩니다.(2층)



사업안내

분양안내



프리미엄

단지정보

### 커뮤니티 공원

쾌적한 부지 조성과 도심 속 여유와 편안한 휴식을 즐길 수 있도록 공원을 조성합니다.(1층, 3층, 옥상)

### 태양광 에너지 시스템

태양광 발전 시스템(옥상)의 친환경 에너지로 입주민의 관리비를 절감해드립니다.



무인택배시스템

부재중에도 택배물 수령이 가능하고 월패드로 알림기능을 제공합니다.



스몰라이프 특화설계

1~3인 가구에 최적화된 23㎡ / 29㎡ / 49㎡ 평면구성에 펜트리(49㎡), 불박이장 시공으로 효율적인 공간을 실현합니다.

## 에너지 소비량 절감을 위한 전세대 LED조명

## 풀퍼니시드 시스템

가구 구입 비용절감으로 입주시 부담없이 몸만 들어와서 첨단생활을 누리세요!

### 빌트인 가전·가구

빌트인 냉동·냉장고, 세탁기, 시스템에어컨 등의 가전제품은 물론 신발장, 불박이장, 책장 등 가전·가구를 제공합니다.

### 스마트 홈네트워크 시스템

스마트폰으로 월패드를 통해 원격제어(조명, 난방), 원격검침(전기, 가스, 수도), 주차관제, 엘리베이터 등 안전하고 편리한 스마트 라이프를 실현합니다.

### 안전 시스템

디지털 도어록, 지하주차장 비상호출 시스템, 무인경비 시스템, 디지털 CCTV, 주차관제 시스템으로 입주민의 안전을 지켜드립니다.



# 23

---

전용면적	23.7389㎡
공용면적	14.3962㎡
공급면적	38.1351㎡
기타공용면적	9.6459㎡
계약면적	47.7810㎡

---

총 252세대



# 29

전 용 면 적	29.0939㎡
공 용 면 적	17.3127㎡
공 급 면 적	46.4066㎡
기타공용면적	11.8220㎡
계 약 면 적	58.2286㎡

총 180세대





# 49

전 용 면 적	49.5470㎡
공 용 면 적	28.2777㎡
공 급 면 적	77.8247㎡
기타공용면적	20.1328㎡
계 약 면 적	97.9575㎡

총 36세대



29m<sup>2</sup>



49m<sup>2</sup>

